

1. 環境に配慮した運転・管理

イ. エコドライブの推進措置

改定日

エコドライブ推進マニュアル

木村金属工業株式会社

エコドライブ推進フロー

1. 方針
2. 推進体制
3. 推進目標
4. エコドライブの教育・指導・取組
5. 燃費実績集計・分析
6. 評価

1. 方針

木村金属工業株式会社は、ISO14001規格に準拠した環境マネジメントシステムを事業活動に導入し継続的改善に取り組みます。

1. 排出される廃棄物の減量・削減に積極的に取り組みます。
2. 放出される汚染物質の低減に積極的に取り組みます。
3. 使用する資源やエネルギーの削減に積極的に取り組みます。
4. 使用する物品及び資機材は、グリーン購入法に準拠した物品を積極的に採用します。
5. 3R（リデュース・リユース・リサイクル）を積極的に推進します。
6. 環境関連の法律、規制、条例及びその他の要求事項を遵守します。
7. この環境方針は、広く一般に開示し、環境意識の向上に寄与します。

木村金属工業株式会社はISO14001に準拠しており、使用するエネルギーの削減に取り組んでおり、エコドライブにより地球環境への貢献や事故防止、コスト削減を目的として取り組みます。

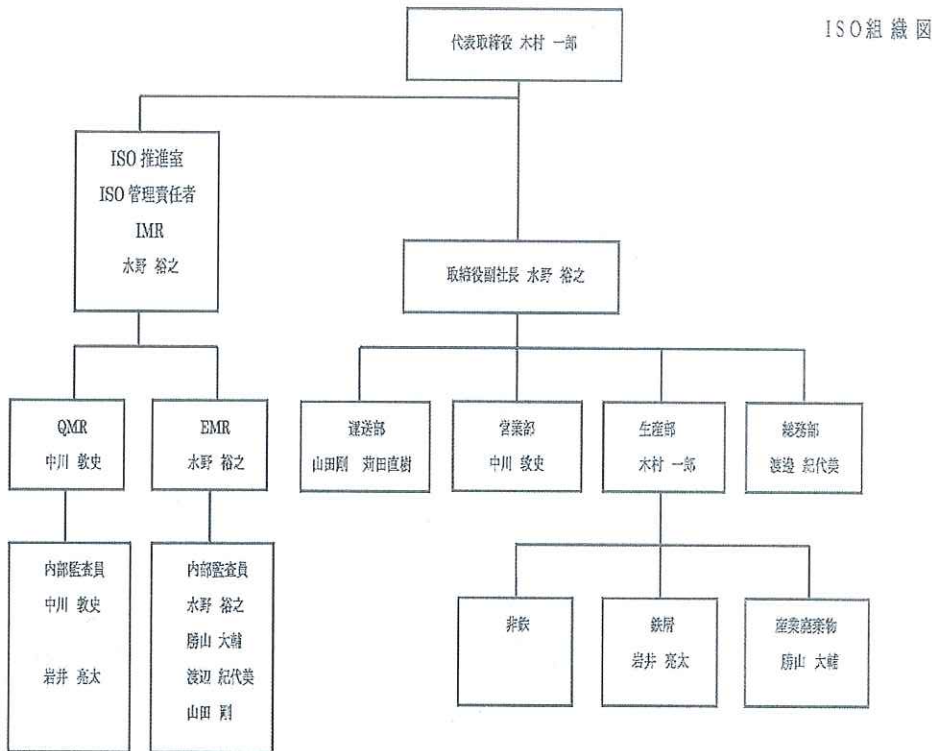
2013年 12月 9日
木村金属工業株式会社
代表取締役 木村 一郎

2. 推進体制

エコドライブ推進部はISO推進室が兼務し指導計画や実施要領など、実行部は運送部が担当し運送部門長がエコドライブ推進責任者を兼務する。

組織図

文書管理番号 IMS-FM-001-03 組織図	発行日(年/月/日):2015/01/01
QMS 要求事項	■4.1□4.2□8.1□5.2□5.3□5.4□5.5□5.6□6.1□6.2■6.3□6.4□7.1□7.2□7.3 □7.4□7.5□7.6□8.1□8.2□8.3□8.4□8.5 □9000 基本-用語
EMS 要求事項	□4.1□4.2□4.3.1□4.3.2□4.3.3□4.3.4■4.4.1□4.4.2□4.4.3□4.4.4□4.4.5□4.4.6□4.4.7□4.5.1□4.5.2□4.5.3 □4.5.4 □4.6



文書作成者: ■IMR	記録作成日(年/月/日): 2015/01/01
文書承認者: ■代表取締役 □IMR	文書レベル B 原文書 ■本紙 □DATA

3. 推進目標

(1) 燃料消費量節減目標

直前3営業年度の平均に対比で 年間軽油総消費量の1%を節減する。

(2) 運送部門での月毎の直前3営業年度の平均燃料使用量と目標値を

把握し周知する。

4. エコドライブの教育・指導・取組

(1)ドライバーへのエコドライブ研修会を年1回2時間実施する。

(2)エコドライブ評価基準表により取組ドライバー意識を高める。

別紙エコドライブ実施状況チェック表のとおり

5. 燃費実績集計・分析

- (1) 燃料使用量の集計は別紙「燃料使用実態の把握」のとおり
- (2) 分析は年に1度実施し「データ分析記録」ファイルのとおり

6. 評価

- (1) 毎年10月に予定されているマネジメントレビュー会議で評価される。

エコドライブ実施状況チェック表

実施項目	実施内容	チェック		コメント
		実施	未実施	
1. ふんわりアクセル「eスタート」	やさしいアクセル操作を行っている(最初の5秒で秒速20kmが目安)			
	エンジン始動時にアクセルを踏み込まないようにしている			
2. 加速度の少ない運転	加速と減速を繰り返す「波状運転」はせず、一定の速度で走るようにしている			
	先の交通状況や道路状況を把握して、早目に対処する「予知運転」を行っている			
	車間距離に余裕を持って走行している			
3. 早めのシフトアップ	同じ速度であれば、高めのギアで走行するなど、早めにシフトアップを行っている			
4. 早めのアクセルオフ	赤信号や停車位置が分かったら、早めにアクセルを離し、エンジンプレーキを使って惰力走行を行っている			
	減速や坂道を下る時は、エンジンプレーキを使って惰力走行を行っている			
5. 適切な排気ブレーキの使用	排気ブレーキを常に使用していると波状運転になりやすいので、道路状況に応じて使用している			
6. エアコンの使用を控えめに	気象条件に応じて、こまめに車内の温度・風量の調節を行っている			
7. アイドリングストップ	待ち合わせや荷物の積み下ろしのために駐停車する際は、アイドリングストップを行っている			
8. 暖気運転は適切に	エンジンをかけたらすぐ出発するようにしている			
9. 道路交通状況の活用	出発する前に、行き先までの走行ルートを図などを利用して計画・準備している			
	道路交通情報をチェックして、渋滞や道路障害等のチェックを行っている			
10. タイヤの空気圧をこまめにチェック	タイヤの空気圧を適正に保つため、確実な点検・整備を行っている			
11. エアフィルターの点検	目詰まりしていないか、定期的に点検を行っている			
12. エンジンオイルの管理	オイルの量が、オイルレベル・ゲージの範囲内にあるか点検するとともに、定期的に交換している			
13. 不要な荷物は積まずに走行	不要な荷物は積まないようにしている			
14. 駐車場所に注意	路上駐車など、交通渋滞を招くおそれのある違法駐車はしないようにしている			